

C 企业资质 Company Qualification

管理体系

ISO9001国际质量体系认证
ISO/TS16949国际质量体系认证
知识产权管理体系认证



技术资质

山东省认证企业技术中心
烟台市气动工程技术研究中心
液压气动行业国家标准突出贡献单位



品牌荣誉

液压缸山东省名牌
山东省著名商标



品质创造未来

Quality Creates Future

公司总部

地址：烟台市芝罘区楚凤四街4号
邮编：264002
电话：0535-6520011 6520022 6520055
传真：0535-6530206
电子信箱：scb@yantaifast.com
网址：www.yantaifast.com
技术咨询服务热线：0535-6511033
技术部电子信箱：qd-jsb@163.com
质量投诉电话：0535-6511677
服务投诉电话：0535-6510278
售后服务免费热线：4006182887

Headquarter:

Address: No.4 Chufeng 4th Street,Zhifu District,Yantai,China
Post Code: 264002
Tel: 0535-6520011 6520022 6520055
Fax: 0535-6530206
Email: scb@yantaifast.com
Web: www.yantaifast.com
Technical Consulting Service Line: 0535-6511033
Email of Technical Department: qd-jsb@163.com
Quality Complaint Line: 0535-6511677
Service Complaint Line: 0535-6510278
After-service Toll-free Line: 4006182887



FAST 法斯特



冶金用焦化炉气控系统及气缸

PNEUMATIC CYLINDER & SYSTEM FOR COKING FURNACE



中国·烟台未来自动装备有限责任公司
CHINA YANTAI FUTURE AUTOMATIC EQUIPMENTS CO.,LTD.

P 冶金用焦化炉气控系统

neumatic System For Coking Furnace

冶金用焦化炉气控系统主要应用在冶金行业的焦化气生产线上，尤其是应用在引进德国技术的生产线上，用来控制生产线上气体管道阀门上的气缸动作，可自动完成焦化炉盖的开启关闭，快速灌装线的开闭等一系列动作。实现生产线自动化、精确化的控制。

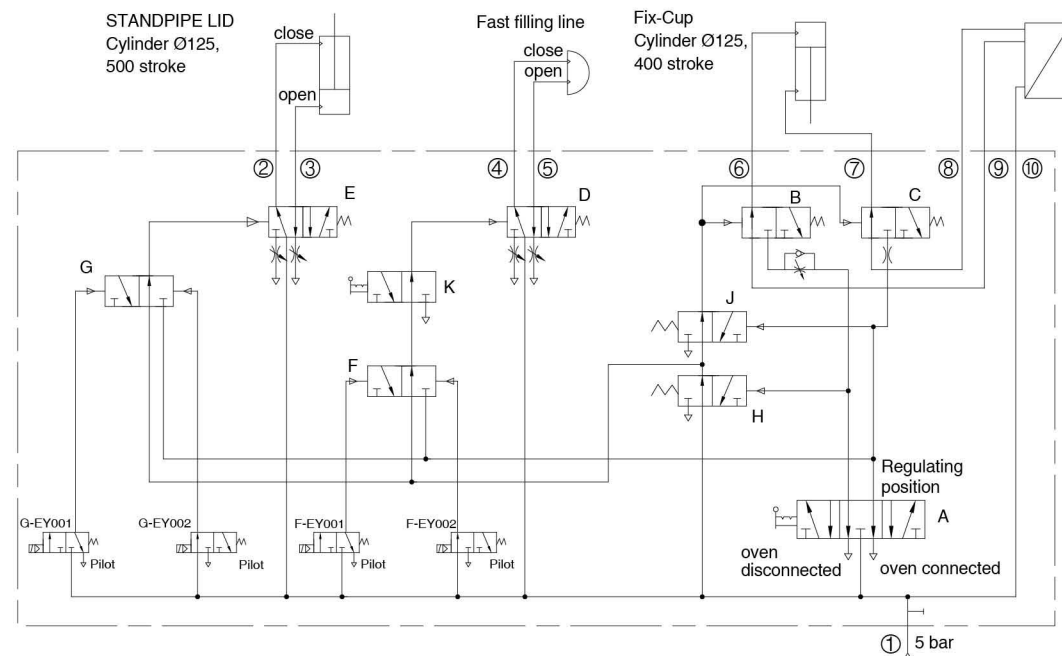
本系统中的所有阀类控制元件均采用硬质密封阀，保证了系统的使用寿命。系统采用全密封的柜式结构，柜体钢板、管路和卡套接头都采用不锈钢材料，从而使得整个系统外形美观。门板带有密封条，各进出口安装带密封的穿板接头，保证系统的密封性。所有的电磁先导阀都具有防爆性能，以上设计确保满足现场多粉尘且轻微腐蚀的环境要求。

性能参数：

- 工作介质：压缩空气
- 供气压力：0.4~0.7MPa
- 电磁阀控制电压：DC24V
- 电气设备防护等级：IP54

产品特点：

- 柜体及管路采用不锈钢材质制作，满足室外工作工况要求
- 气控阀采用硬密封结构，这是一种理论上无磨损的结构，有效提高产品的使用寿命
- 电磁阀采用德国进口品牌，增加整套系统运行的可靠性



接口位置及作用

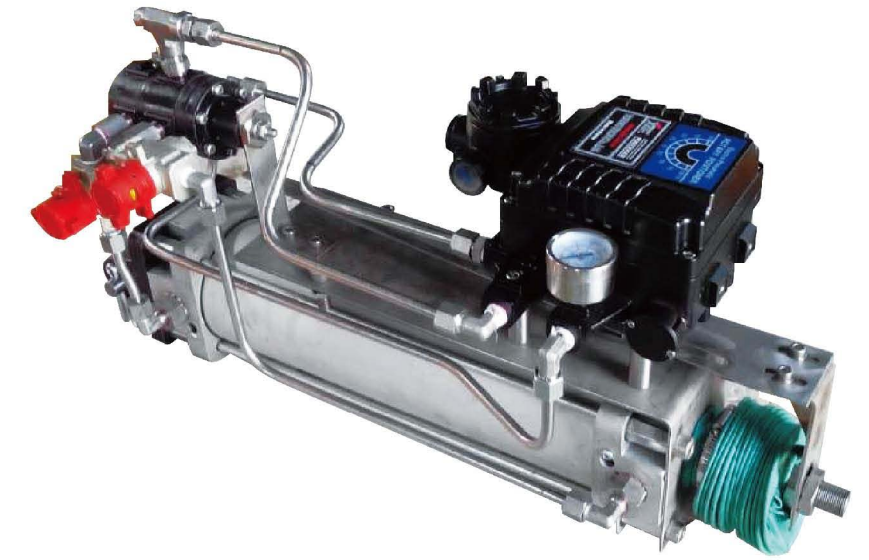
- | | |
|--------------------|-----------------|
| ①控制柜底部出口，主气源入口 | ⑥控制柜顶部出口，向下调节装置 |
| ②控制柜底部出口，立管盖关闭 | ⑦控制柜顶部出口，向上调节装置 |
| ③控制柜底部出口，立管盖打开 | ⑧控制柜顶部出口，定位器上方 |
| ④控制柜顶部出口，快速灌装生产线关闭 | ⑨控制柜顶部出口，定位器下方 |
| ⑤控制柜顶部出口，快速灌装生产线打开 | ⑩控制柜顶部出口，定位介质供给 |

H 冶金用焦化炉气缸

draulic Cylinder For Coking Furnace

冶金用焦化炉气缸是一种带有电-气阀门定位器、气锁阀等控制装置的气缸，主要应用在冶金行业的焦化气生产线上，用来控制生产线上气体管道阀门的开度大小，实现生产线自动化、精确化的控制。

这种气缸将电-气阀门定位器、气锁阀、导向板等装置集成在气缸上，通过在控制系统输入4-20mA电流信号来控制气缸活塞杆的伸出或缩回，从而来调节阀门的开度。具有灵敏度高、定位精度高、重复性好、易于拆卸维修等优点。冶金用焦化炉气缸的主要参数：



带电-气阀门定位器气缸主要由气缸、电-气阀门定位器、气锁阀、3通释放残压的手动阀及一些结构件组成。它可以通过电流控制活塞杆运动，使活塞杆可以在任意位置定住并保持。达到控制阀门开度的要求。

电-气阀门定位器是一种从控制器或控制系统中接受4-20mA电流信号，并向气动执行结构送空气来控制阀门开度的装置。

气锁阀的主要作用是当外界的气源供给压力低于气锁阀的设定压力时，及时检测压力，能够自动切断通道，起到保护作用。

三通释放残压手动阀的主要作用是在本套装置出现故障之时，释放有杆腔和无杆腔气压。

性能参数：

- 气缸实际行程与反馈电流大小呈线性关系
- 气缸行程定位精度不低于±2%，气缸重复定位精度不低于±4%；
- 输入电压信号：4-20mA；
- 输入气源压力20-100PSI；
- 输入电流变化0.01mA-0.03mA时活塞杆有动作；
- 气缸断气时定住不动，气缸断电时完全伸出；
- 防爆等级：BT5；
- 工作温度：-20℃—70℃

